

# Mujeres Metodistas Unidas Plan Estratégico y Guías para la Implementación del Nuevo Logo



Mujeres  
Metodistas  
Unidas

FE • ESPERANZA • AMOR EN ACCIÓN

El emblema de las Mujeres Metodistas Unidas –la cruz y la llama– simboliza nuestra organización. La cruz y la llama fueron símbolos de la iglesia apostólica y aparecen en el emblema de la Iglesia Metodista Unida. Ambas nos recuerdan las oportunidades y obligaciones del discipulado.

Las palabras de Pablo a Timoteo adquieren hoy un significado tan contemporáneo como refrescante: “Por lo cual te aconsejo que avives el fuego del don de Dios que está en ti...” (2 Timoteo 1:6). Como miembros de las Mujeres Metodistas Unidas, compartimos nuestro don de Dios mediante la misión.

La cruz y la llama nos recuerdan nuestro PROPÓSITO de expandir nuestra comprensión del ministerio global de la iglesia y participar intencionalmente en el mismo. Nos recuerdan todo cuanto hemos heredado de aquellas mujeres que han sido pioneras en el servicio cristiano en esta nación y en otras.

El diseño del emblema es también simbólico: con su fluidez y libertad de movimiento sugiere cambio y transformación. Las mujeres que nos precedieron marcharon al frente de movimientos transformadores. Siempre conscientes de los tiempos en que vivimos, también nosotras marchamos en medio de circunstancias novedosas y cambiantes, sin desfallecer. Somos un grupo de mujeres cristianas con muchos dones y unidas por un mismo Espíritu, y participamos en la misión de Dios en todas las áreas de la vida.



# Mujeres Metodistas Unidas

FE • ESPERANZA • AMOR EN ACCIÓN

# ¿Qué es diferente y qué es importante?

Las curvas son más finas y refinadas y se van haciendo más gruesas.



El texto al pie del logo están en línea con el emblema para reforzar la noción de una llama.

Mujeres  
Metodistas  
Unidas

FE • ESPERANZA • AMOR EN ACCIÓN

Utiliza la cruz y la llama del emblema oficial de la Iglesia Metodista Unida.

El texto siempre aparece con el emblema.

# Por favor, ¡no hagan nada de lo siguiente!

Por favor no estiren ni distorsionen el logo.



Por favor no colorean el logo.



Por favor no cambien el tipo de letra ("fuente") ni las proporciones.



Por favor no recarguen el logo.



Mujeres  
Metodistas  
Unidas

FE • ESPERANZA • AMOR EN ACCIÓN

Ipsum iurem nonsequi blaore mod enit amet,  
volore magna faccum num nim quam volor  
adigna consequ ipsuscinit, commodiamet,  
consequisi tetum eugero conse tat utpatum



Por favor dejen bastante espacio a los costados. El borde que sigue muestra el espacio mínimo que deben dejar (¡pero no necesitan el recuadro!).



Por favor no descarten el espacio en blanco en el emblema.

Correcto



Mujeres  
Metodistas  
Unidas

FE • ESPERANZA • AMOR EN ACCIÓN

Incorrecto



Mujeres  
Metodistas  
Unidas

FE • ESPERANZA • AMOR EN ACCIÓN

Por favor no combinen el logo con antiguas versiones del emblema.



Mujeres  
Metodistas  
Unidas

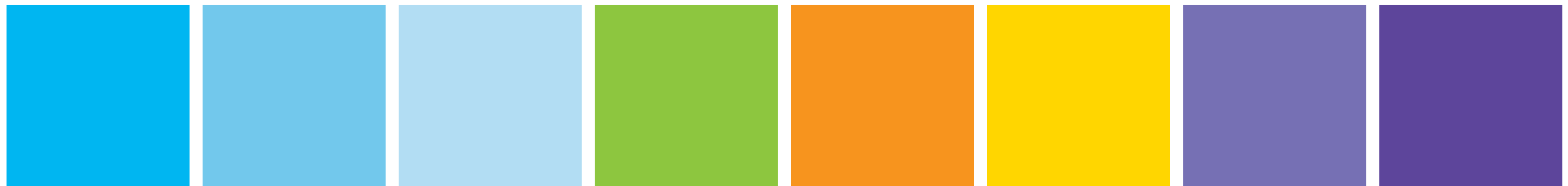
FE • ESPERANZA • AMOR EN ACCIÓN

¡Por favor no utilice ninguno de estos logos!  
(Ni tampoco versiones anteriores)

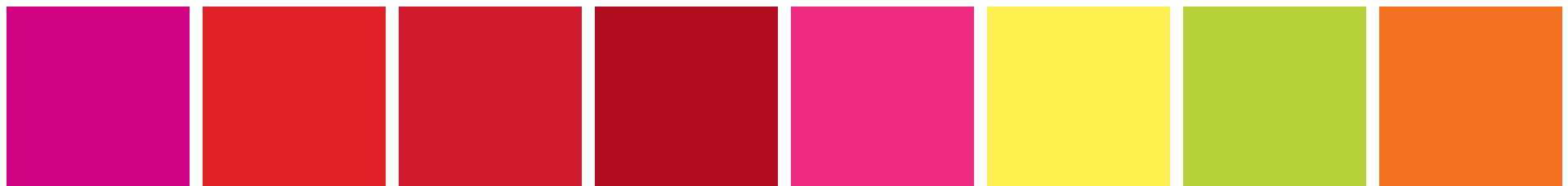


# color

¡Nos gusta usar colores brillantes e intensos que reflejen la energía de los miembros de las Mujeres Metodistas Unidas!  
(¡pero no todos al mismo tiempo, por supuesto!).



C 85	C 50 M 3 Y 2	C 28 M 2 Y 1	C 50 Y 100	M 50 Y 100	M 14 Y 100	C 60 M 60	C 77 M 87
#00b6f1	#73c8ec	#b2ddf3	#8dc63f	#f7941d	#ffd600	#7670b3	#5d449b



C 6 M 100 Y 1 K 6	C 8 M 100 Y 100 K 10	C 3 M 100 Y 90	M 100 Y 90 K 30	M 95 Y 16	M 2 Y 80	C 33 Y 96	C 70 Y 100
#d20382	#c91c23	#e61d30	#b10f1f	#ed2a7f	#fee500	#b7d43b	#f37201



# La franja de color

Frecuentemente usamos una “franja de color” conjuntamente con el logo al pie de una página, una fotografía/dispositiva o en la portada o contraportada de una publicación.

El logo debe ir en el extremo izquierdo; la parte superior del mismo debe sobresalir por encima de la parte superior de la franja de color.



Mujeres  
Metodistas  
Unidas

FE • ESPERANZA • AMOR EN ACCIÓN



# Tipografía (tipos de letra/fuentes)

El principal tipo de letra de imprenta que utilizamos se llama Neue Helvética 45 Liviano (Helvetica Neue 45 Light, en inglés).

Se trata del que ustedes tienen delante de sus ojos ahora mismo.

Si no disponen de Helvética, un sustituto aceptable es el tipo Arial. (¡Pero no en el logo!)

Helvética:

La unidad organizada de Mujeres Metodistas Unidas es una comunidad de mujeres cuyo propósito consiste en conocer a Dios y experimentar libertad en la totalidad de sus vidas mediante Jesucristo; desarrollar un compañerismo creativo y de apoyo y ampliar sus conceptos de misión mediante la participación en los ministerios globales de la iglesia.

Arial:

**La unidad organizada de Mujeres Metodistas Unidas es una comunidad de mujeres cuyo propósito consiste en conocer a Dios y experimentar libertad en la totalidad de sus vidas mediante Jesucristo; desarrollar un compañerismo creativo y de apoyo y ampliar sus conceptos de misión mediante la participación en los ministerios globales de la iglesia.**

# Cómo escribir sobre las Mujeres Metodistas Unidas

Guías para editar publicaciones/recursos de las Mujeres Metodistas Unidas

1. Una mujer que es parte de la organización de las Mujeres Metodistas Unidas es “miembro de las Mujeres Metodistas Unidas”. Si se trata de más de una mujer miembro, se dice: “miembros de las Mujeres Metodistas Unidas”.  
INCORRECTO: “Mujer Metodista Unida”.
2. En nuestras publicaciones en español evitamos abreviar nuestro nombre como MMU. Ninguna publicación en inglés usa la expresión “UMW” (por United Methodist Women) salvo cuando es parte de una dirección/página web, como en “www.umwmission.org” o “www.umwonline.org”.
3. Evite usar “División de Mujeres” allí donde se pueda usar “Mujeres Metodistas Unidas”. La División de Mujeres es el organismo o cuerpo oficial responsable de la política de las Mujeres Metodistas Unidas y en muchas ocasiones es apropiado decir “Mujeres Metodistas Unidas” en lugar de “División de Mujeres”. Reserve la expresión “División de Mujeres” para cuando se trate de declaraciones, pronunciamientos o comunicados pertinentes a la política de la organización.
4. Las Donaciones Misionales constituyen la fuente principal de recaudación de fondos de las Mujeres Metodistas Unidas y siempre se escribe con la primera letra en mayúscula.
5. Use la palabra “misión”, en singular, cada vez que se refiera al trabajo misional de las Mujeres Metodistas Unidas. (Algunas personas siguen usando “misiones”, en plural, pero esto representa un concepto anticuado).
6. No use la expresión “misión a”, “misión entre” o “misión para” sino “misión con” cuando se refiera al trabajo misional de las Mujeres Metodistas Unidas con la mujer, la infancia y la juventud y otras comunidades marginadas.
7. Siempre use las palabras “infancia o niños/as” en lugar de “chicos”, a menos que el término “chicos” sea parte del nombre de un proyecto.

8. La expresión “Comunidad de Internet de las Mujeres Metodistas Unidas” es la manera correcta para referirnos a nuestra comunidad de mujeres a través del internet. En cualquier publicación/recurso use ese título completo la primera vez que deba utilizarlo; luego puede abreviarlo como “Comunidad Internet”.

9. El mismo criterio para “Programa de Lectura de las Mujeres Metodistas Unidas”. La primera vez que lo cite debe usar el título completo; luego puede abreviarlo como “Programa de Lectura”.

Recuerde escribir los siguientes nombres sin errores ortográficos:

Inelda González, presidenta de la División de Mujeres  
(con acento en la letra “á” del apellido).

Harriett Jane Olson, secretaria general adjunta de la División de Mujeres  
(con dos letras “t” en el primer nombre).